



## TABLEAU DE DÉSENFUMAGE BÂTIMENT D'HABITATION

**EGEVO32**

### AVANTAGES

- 32 étages sur un conduit
- 16 étages sur 2 conduits
- Maintenance et dépannage simple
- Diagnostics sur écran d'affichage
- Contrôle de ligne de commande
- Mise en service simple
- Fiabilité de fonctionnement

### CONFORMITÉS

- Conforme à la norme NF S 61-961

[WWW.PANOL.FR](http://WWW.PANOL.FR)

## APPLICATIONS

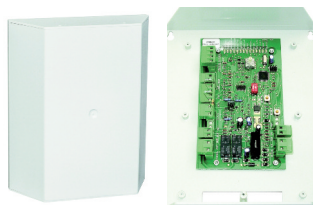
Le tableau de désenfumage EGEVO32 permet la commande automatique du désenfumage dans les bâtiments d'habitation de 3<sup>ème</sup> famille B et 4<sup>ème</sup> famille.

Le coût d'installation est fortement réduit grâce à une conception inédite.



### EGEVO32 - REF. U28059 : Tableau de désenfumage avec écran LED

Dimensions (mm): . . . . . 510 x 254 x 89 - blanc satiné  
 Indice de protection : . . . . . IP 40  
 Résistance aux chocs : . . . . . IK 07  
 Poids (avec emballage et batteries) : . . . . . 10.6 kg  
 Alimentation: . . . . . 230 V, 50 Hz +/- 10% , 60 W max  
 Source secondaire : . . . . . 2 batteries au plomb 12 V - 7 Ah  
 Source de sécurité : . . . . . 1 pile 9 V 0.62 Ah - 6LR61 alcalines  
 Fusible : . . . . [5 x 20 mm] de type F (rapide) 250 V - 1 A et 6 x 2 A  
 Tension de service : . . . . . 24 V +/-15%  
 Longueur de la ligne de détecteurs : . . . . . 200 m  
 Contact sec caractéristiques : . . . 0.25 A - 250 Vac ou 1 A - 24 Vcc  
 Contact sec : . . . . . alarme BUS 1 et 2, dérangement général  
 Contact sec : . . défaut technique, commande tourelles BUS 1 et 2.  
 Température de stockage : . . . . . -20°C, +70°C  
 Température de fonctionnement : . . . . . -10°C, +55°C  
 HR fonctionnement : . . . . . <95 % sans condensation

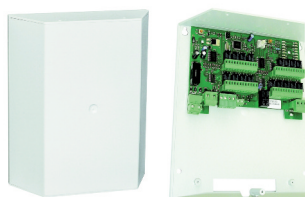


### BET10 - REF. U28051 : Boitier d'étage

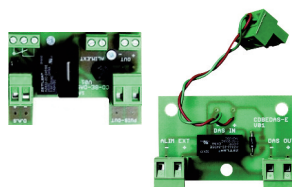
**BET10 + ligne diffuseur - REF. U28103** : Boitier d'étage + ligne diffuseur  
 (utilisation d'une ligne d'alimentation externe et de déclencheurs manuels d'évacuation)



### BET-V - REF. U28100 : Boitier de commande extracteur



### BET-A - REF. U28101 : Boitier non stop ascenseur



**REF. U28306** : Module interface commande DAS rupture  
 (ce module nécessite utilisation d'une alimentation externe)

**REF. U28307** : Module interface commande DAS émission  
 (ce module nécessite utilisation d'une alimentation externe)

# TABLEAU DE DESENFUMAGE



**MOD-I - REF. U28055N** : Module intermédiaire



**MOD-F - REF. U28056N** : Module fin de ligne



**OX-8 - REF. U28054** : Détecteur optique de fumée



**DMA-R - REF. U28053** : DM «ALARME» sans capot  
**REF. U28053-C** : DM «ALARME» avec capot

**DMA-R - REF. U28059** : DM «DESENFUMAGE» sans capot  
**REF. U28059-C** : DM «DESENFUMAGE» avec capot

**REF. U28058** : Capot de protection



**REC-2 - REF. U28107** : Alarme technique 2 zones



**REF. U28104** : Diffuseur sonore

# TABLEAU DE DESENFUMAGE

